

Artisan solaire à Saint-Jouin-Bruneval





1. Pourquoi ce projet ?

Se créer une activité profitable et pleine de sens, et utiliser la source d'énergie propre qui va avec... c'est maintenant possible avec les fours et torréfacteurs solaires Lytefire fabriqués en Normandie pour la boulangerie ou la torréfaction d'en-cas, muesli et préparations aux graines. Le séchage alimentaire ouvre le champ des possibles encore au-delà, il reste encore à inventer.

Solar Fire France et la commune de Saint-Jouin-Bruneval s'associent pour proposer à un porteur de projet d'acquérir une Lytefire et de développer son activité de **transformation alimentaire utilisant l'énergie solaire thermique***.

*Ne pas confondre avec l'énergie solaire photovoltaïque, plus d'information sur https://fr.wikipedia.org/wiki/Concentrateur_solaire_%C3%A0_miroir_de_Fresnel.

2. Accompagner les artisans solaires de demain

Notre équipe Solar Fire France s'est lancée corps et âme dans la diffusion de la Lytefire et d'un **nouveau modèle économique***. Nous-mêmes entrepreneurs, nous vous apportons un **accompagnement dynamique pour vous lancer, identifier des financements, positionner vos créations et vous rendre visibles**.

*Suivez-nous dès maintenant sur www.lytefire.com et sur LinkedIn, Facebook pour ne rien manquer des projets actuels.

3. Qu'est-ce qu'une Lytefire ?*

La technologie "Lytefire" a été développée par l'entreprise finlandaise Solar Fire Concentration. Elle est notamment installée dans plus de 9 pays en voie de développement. Des dizaines d'artisans solaires ont été équipés et formés.

Ingénieur, Arnaud Crétot est Directeur Technique à Solar Fire Concentration et il est devenu boulanger-torréfacteur pour mieux comprendre les utilisateurs. Ceci l'a amené à créer avec succès son activité locale au Nord de Rouen, NeoLoco. Aujourd'hui, l'objectif de Solar Fire France est de permettre à chacun de dupliquer et d'adapter le modèle NeoLoco partout en France. **La Lytefire vous propulse parmi les artisans de demain.**



Arnaud Crétot, boulanger-torréfacteur solaire



Four solaire Lytefire - modèle L5 sur remorque

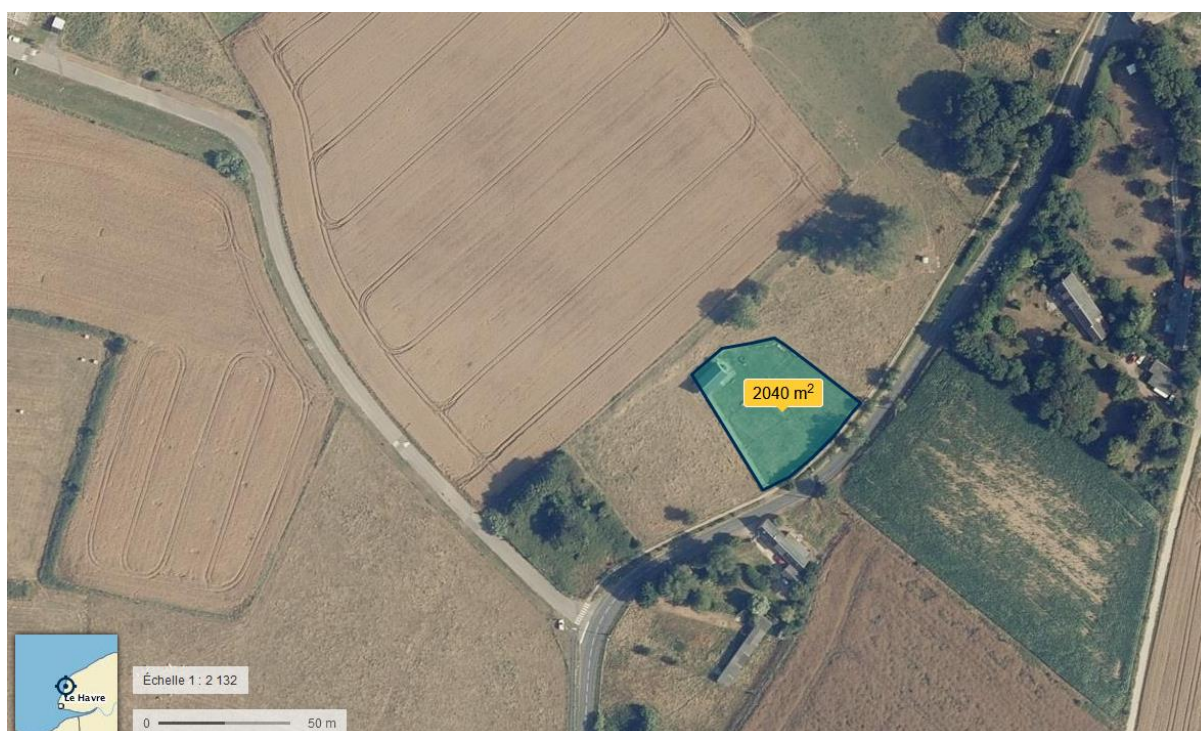
Aucun moteur, aucune électronique, aucune batterie. Tout se fait sans effort, à la main, pour suivre le soleil, ce qui confère à la Lytefire une très grande durabilité et une haute-fidélité pour une utilisation professionnelle.

Simplicité, performance et fonctionnement manuel.

Ce concentrateur solaire professionnel Lytefire de haute qualité a été inspecté par l'Apave, est certifié CE. Il est 100% produit à côté du Havre par une entreprise certifiée ISO 9001.

4. Pourquoi s'installer à Saint-Jouin-Bruneval ?

La commune de Saint-Jouin-Bruneval s'est engagée pour favoriser une vision d'avenir en faveur d'une activité humaine à faible impact environnemental. L'histoire donne à cette commune une vue sur les énergies fossiles au travers du terminal pétrolier d'Antifer. L'espace naturel du plateau qui surplombe le port et l'espace maritime au pied de ses falaises profitent des énergies issues du soleil (vents, marées, courants marins mais aussi rayonnement solaire). Afin de poursuivre ses engagements la commune veut être actrice de sa propre histoire en misant sur une transition écologique de terrain. Elle souhaite aussi promouvoir des modes alternatifs à fort impact en accompagnant les initiatives engagées en faveur du développement durable et de l'écologie. Sur les terres agricoles qui surplombent le port pétrolier, il s'agit de **tourner la page des énergies fossiles en accompagnant un artisan solaire qui développera une activité rentable.**



Pour cela, la commune met à disposition un ancien clos mesure de 70 m² que la commune souhaite réhabiliter sur un terrain agricole de 2040 m² au bord de la route départementale D111. Le montant du loyer sera à définir entre l'artisan solaire et la commune de Saint-Jouin-Bruneval, et dépendra de la contrepartie pédagogique que proposera l'artisan solaire (voir section « Pédagogie et autonomie énergétique »).

Le bâtiment sera rénové par la commune avec pour objectif d'atteindre une autoproduction en électricité et en eau. La commune s'engage à soutenir l'artisan dans les aménagements nécessaires à la mise en place de son activité solaire.

Si un besoin de terrain supplémentaire était nécessaire, la commune étudiera la demande.

5. Pédagogie et autonomie énergétique

Le projet doit s'inscrire dans un engagement à contribuer directement ou indirectement à une démarche pédagogique forte en faveur de l'autonomie énergétique et des sources d'énergie propres (le soleil, le vent, etc.). La sensibilisation des publics enfant et adulte est un enjeu majeur pour que ce lieu soit une référence régionale pour quiconque s'intéressera aux enjeux énergétiques.

En plus d'exploiter une activité artisanale sobre dans un bâtiment autonome en énergies, l'artisan solaire doit imaginer un lieu d'accueil et d'échanges sur les thématiques de l'écologie et du développement durable.



*Animation par l'association
Vagabondes de l'énergie*

6. Les étapes de l'appel à projets

Inscrivez-vous dès maintenant sur www.solarfire.fr et demandez le guide du solarpreneur qui vous aidera à structurer votre démarche.

Le mercredi 15 septembre 2021, l'équipe de Solar Fire France et l'équipe municipale de Saint-Jouin-Bruneval vous inviteront à venir partager et à enrichir votre projet au restaurant « Le Belvédère » à proximité du futur lieu d'exploitation de l'artisan solaire. Nous vous invitons à compléter et à apporter le formulaire d'avant-projet solarpreneur que vous trouverez en annexe du présent document.

La date de remise des dossiers de candidature est fixée au 15 novembre 2021 à midi. Les dossiers sont à adresser par voie électronique à la mairie de Saint-Jouin-Bruneval (aapsolaire@st-jouin-bruneval.fr) et à Solar Fire France (aapstjouin@solarfire.fr).

La sélection du projet retenu aura lieu début 2022.

Annexes

- Données techniques :
 - PLU,
 - Plan cadastral,
 - Fiche descriptive communale,
 - DICRIM
- Formulaire d'avant-projet solarpreneur à Saint-Jouin-Bruneval
- Fiches techniques Lytefire modèles L5 et L11